

INSERTS PANEL FRIGORÍFICO

Sistema de fijación integrado



DESCRIPCIÓN Y APLICACIONES

Solución de fijación sin puente térmico para el panel sándwich frigorífico en pared y techo.

Disponible en espesores de panel a partir de 80 mm y en diversos espesores de acero y recubrimientos aptos para el contacto con alimentos.

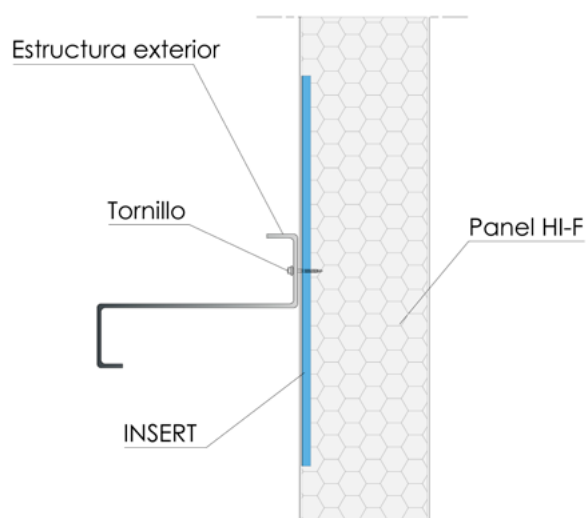
El panel se refuerza mediante la colocación de un insert durante el proceso de fabricación en el punto de fijación de la estructura.



RESISTENCIA DE LAS FIJACIONES

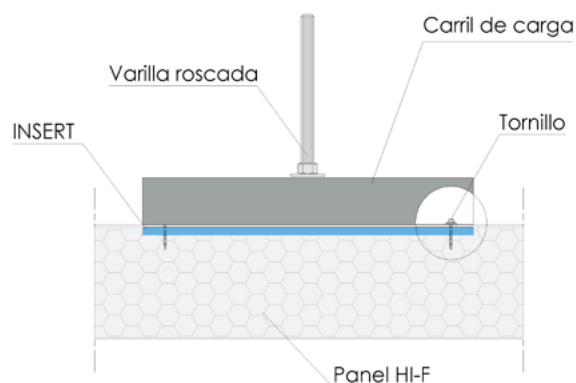
Panel con inserts con fijación directa por tornillo

Resistencia de cálculo $R_{d,ELU}$ ($\gamma_M = 1,33$): 2,5 kN



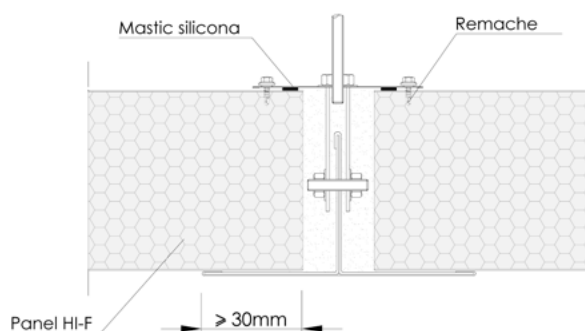
Panel con inserts con carril de carga

Resistencia de cálculo $R_{d,ELU}$ ($\gamma_M = 1,33$): 2,5 kN



Panel con T acero para techos

Resist. de cálculo $R_{d,ELU}$ ($\gamma_M = 1,33$): 2,5 kN / ml / ala
Sujecciones cada 1,20 m (M10)



INSERTS PANEL FRIGORÍFICO

Sistema de fijación integrado

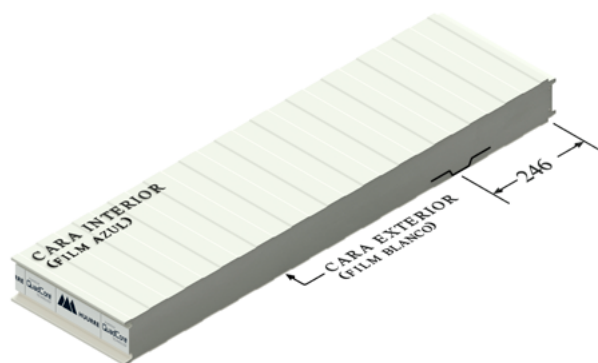
CONFIGURACIONES DE LOS INSERTS

En los paneles con caras diferenciadas, el insert se puede colocar tanto en la “cara exterior” como en la “cara interior”, porque es esencial respetar la cara interior y exterior en el proceso de montaje.

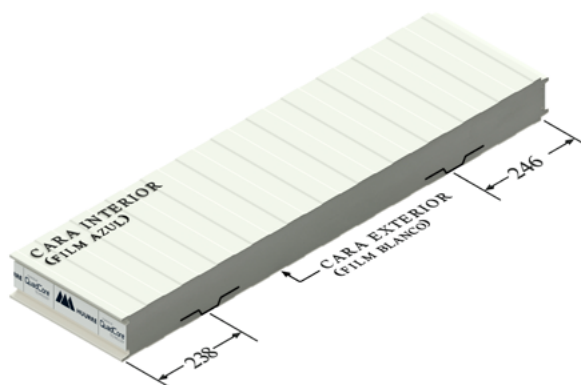
DISPOSICIÓN EXTERIOR

Insert simple

solo para cerramientos



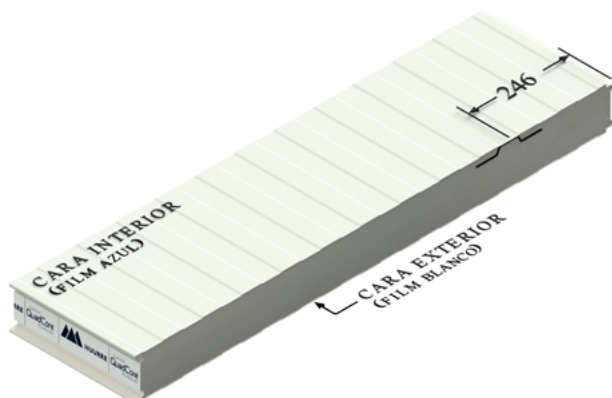
Insert doble



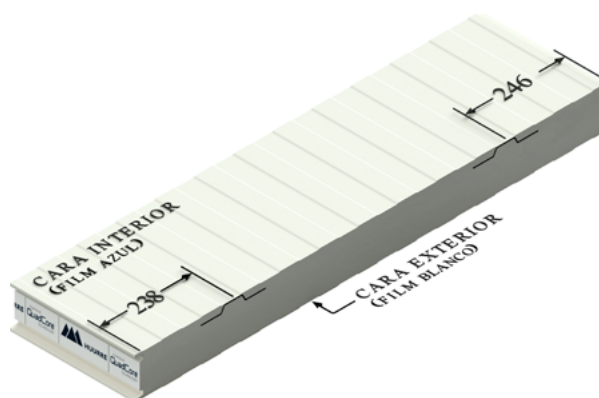
DISPOSICIÓN INTERIOR

Insert simple

solo para cerramientos



Insert doble



*Los inserts se colocan siempre en la tercera greca desde la junta mechiembrada.

*En el insert simple siempre se coloca el insert en el lado de la junta macho (como en la imagen)

INSERTS PANEL FRIGORÍFICO

Sistema de fijación integrado

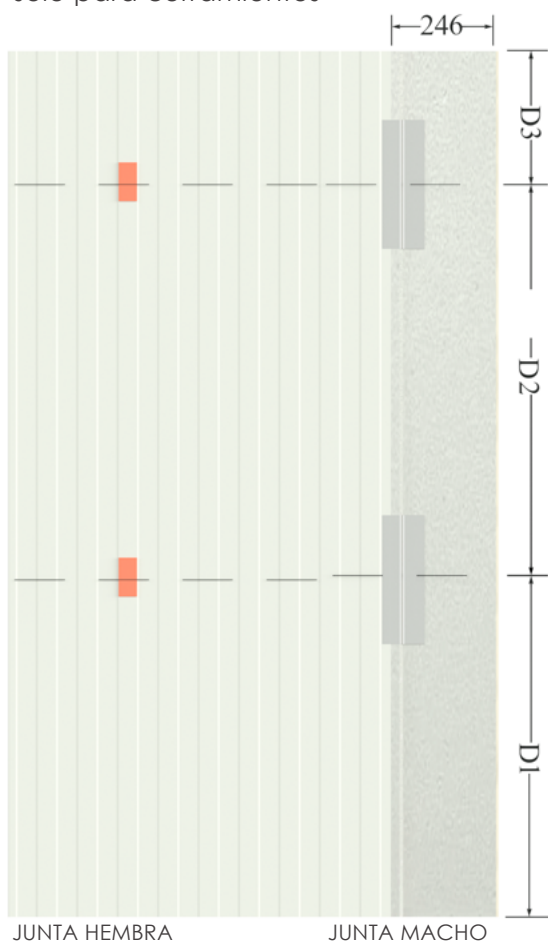
CONFIGURACIONES DE LOS INSERTS

- D1 y D3: distancia del eje del insert al extremo del panel.
- D2: distancia entre ejes de los inserts.

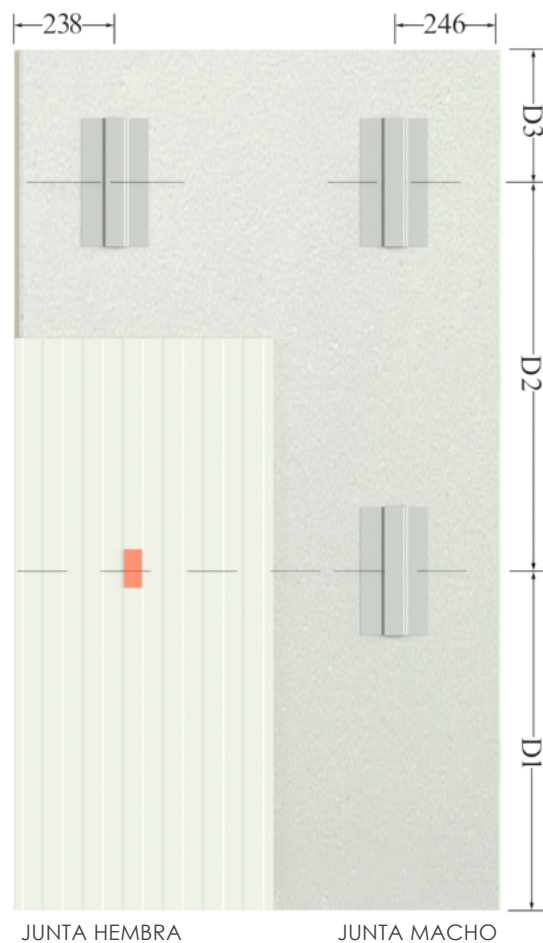
	Tipo de Insert	Distancia mínima entre inserts (mm) D2	Distancia mínima al extremo del panel (mm) D1 / D3
Cara interior	Simple	550	450
	Doble	1000	500
Cara exterior	Simple	550	450
	Doble	800	450

Insert simple

solo para cerramientos



Insert doble



Notas

- La etiqueta no está encima del insert, solo indica la línea de posición del insert (D1/D2).
- El insert está en la misma cara que la etiqueta.

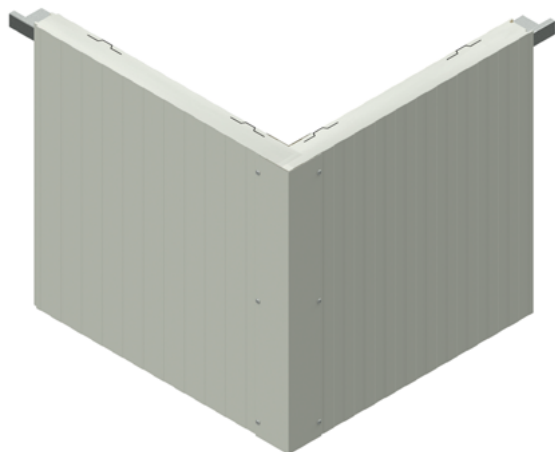
INSERTS PANEL FRIGORÍFICO

Sistema de fijación integrado

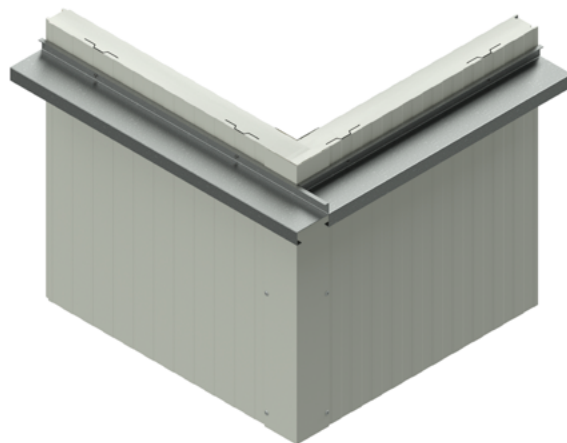
CONFIGURACIONES DE LOS INSERTS

DISPOSICIÓN EN PARED

Disposición con estructura interior con insert doble

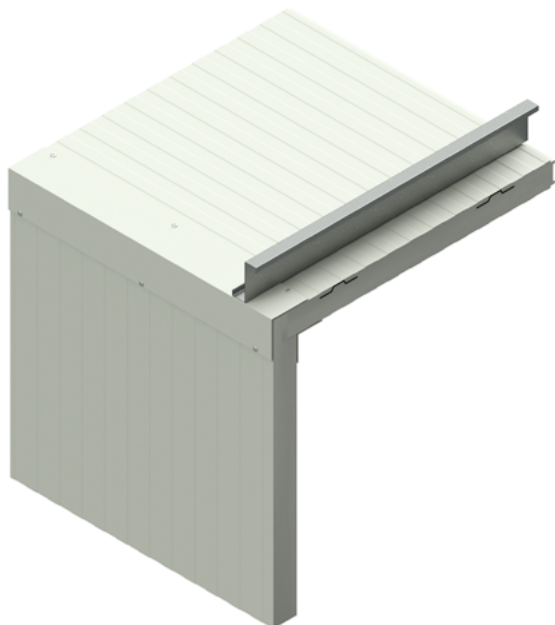


Disposición con estructura exterior con insert doble

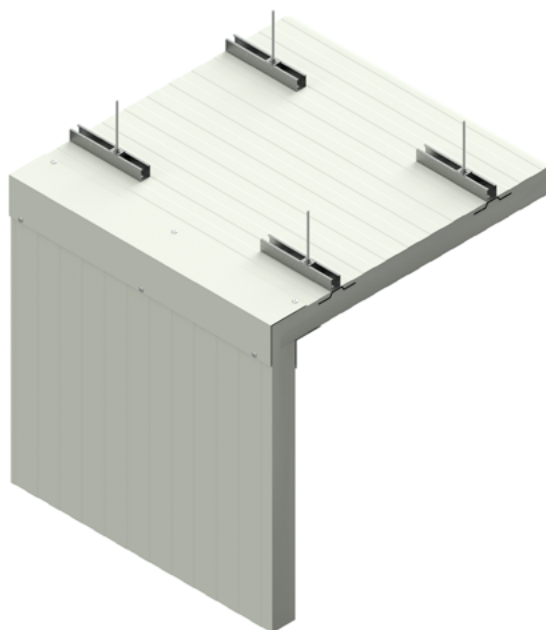


DISPOSICIÓN EN TECHO

Disposición con estructura exterior con insert doble



Disposición con carril de carga con insert doble



INSERTS PANEL FRIGORÍFICO

Sistema de fijación integrado



Descargue la versión más actualizada
escaneando el QR o accediendo [aquí](#)

Huurre Ibérica S.A.U.

Carrer Serinyà 43
Polígon Industrial el Trust
E17244 Cassà de la Selva
Girona (Spain)

☎ (+34) 972 463 085

📠 (+34) 972 463 208

✉ huurre@huurreiberica.com



Huurre Ibérica S.A.U. se reserva el derecho a modificar el contenido de este documento sin previo aviso. Se ha procurado que el contenido de esta publicación sea exacto, pero Huurre Ibérica S.A.U. y sus empresas filiales no se hacen responsables de los errores ni de la información que pueda inducir a error. Las sugerencias sobre el uso final o la aplicación de los productos o métodos de trabajo son meramente informativas y Huurre Ibérica S.A.U. y sus filiales no aceptan ninguna responsabilidad al respecto.