

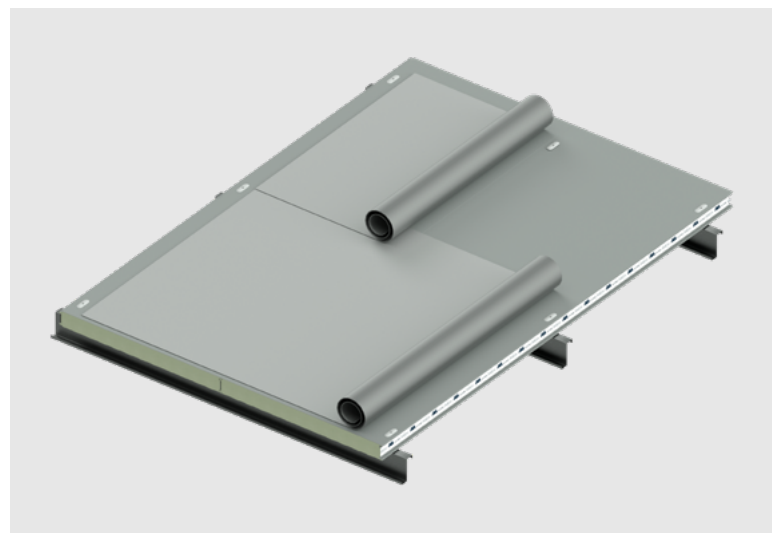
# UniqDeck®



## Sistema constructivo de cubierta deck con panel sándwich y membrana de altas prestaciones

POWERED BY  
**QuadCore™**  
TECHNOLOGY

- ▶ Sistema constructivo de cubierta deck con panel sándwich y membrana fabricada por SIKA de altas prestaciones.
- ▶ Prestaciones térmicas elevadas, con una conductividad térmica lambda de tan solo 0,019 W/mK.
- ▶ Mejora la estética interior y exterior del edificio con un acabado liso, evitando las discontinuidades visuales, así como las grecas de la chapa trapezoidal o del panel invertido.
- ▶ Sistema con una alta protección al fuego con la clasificación Broof (t1) que evalúa el comportamiento de reacción al fuego frente a una propagación externa.





### Descripción y aplicaciones

UniqDeck es un sistema de cubierta plana de alto rendimiento desarrollada conjuntamente entre Huurre y Sika. UniqDeck unifica los beneficios en el montaje que aportan las cubiertas con paneles sándwich, la innovadora tecnología aislante QuadCore y las altas prestaciones de membrana Sarnafil de Sika.



### Componentes del sistema

#### 1. Panel frigorífico HI-QuadCore F

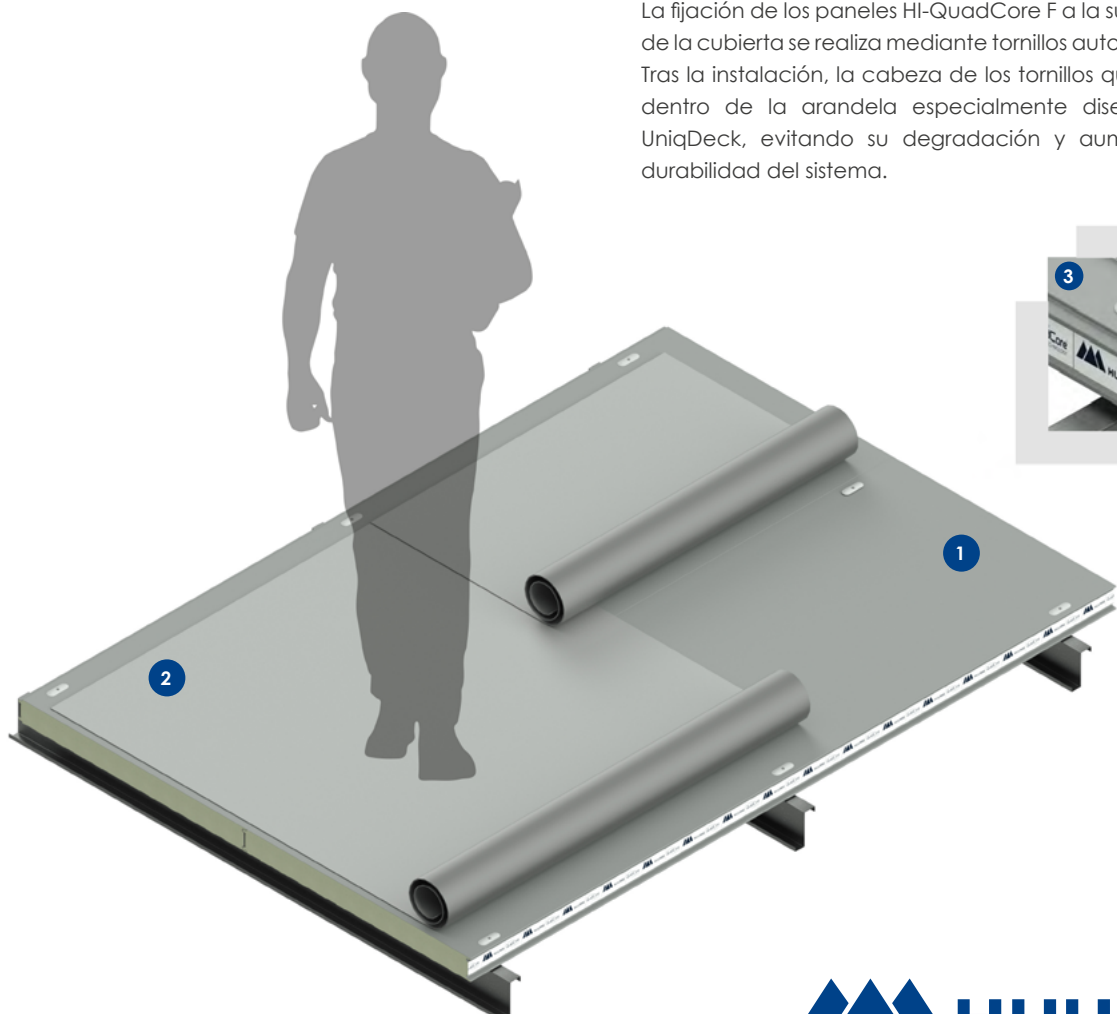
Sistema de panel aislante con un elevado aislamiento térmico y un muy buen comportamiento al fuego. Su alta rigidez, prestaciones mecánicas y ligereza facilitan su manipulación y montaje en obra.

#### 2. Membrana Sika Sarnafil T

Membrana sintética impermeabilizante a base de poliolefinas flexibles (FPO) reforzada con una malla de poliéster y con un velo de fibra de vidrio no tejido, multicapas y que contiene retardantes de llama y estabilizadores para los rayos UV. Membrana con sistema de fijación mecánica, adherido o autoadherida.

#### 3. Fijación a la estructura

La fijación de los paneles HI-QuadCore F a la subestructura de la cubierta se realiza mediante tornillos autotaladrantes. Tras la instalación, la cabeza de los tornillos queda oculta dentro de la arandela especialmente diseñada para UniqDeck, evitando su degradación y aumentando a durabilidad del sistema.





### Características técnicas del sistema UniqDeck

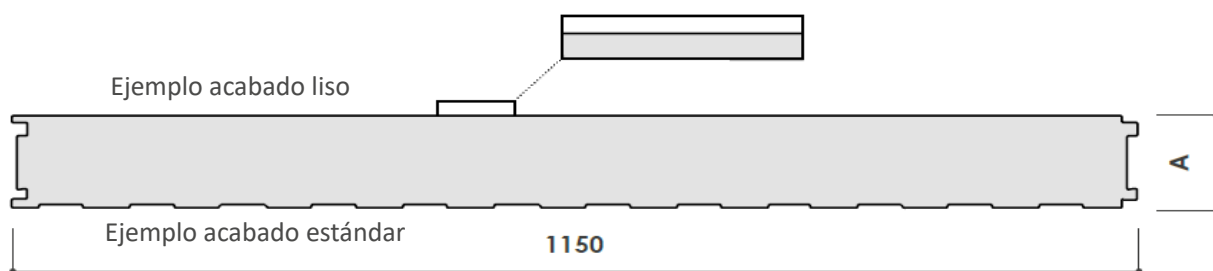
<b>Espesor total (A)</b>	60	80	100	125	150	175	200	230	(mm)
<b>Masa<sup>1</sup></b>	13,19	13,99	14,79	15,79	16,79	17,79	18,79	19,99	(kg/m <sup>2</sup> )
<b>Transmitancia térmica<sup>1</sup></b>	0,34	0,24	0,19	0,15	0,13	0,11	0,10	0,08	(W/m <sup>2</sup> k)
<b>Resistencia térmica<sup>1</sup></b>	3,28	4,34	5,39	6,71	8,02	9,34	10,65	12,23	(m <sup>2</sup> k/W)

NOTAS: (1) Para sistema con panel HI-QuadCore F con chapas 0.5/0.5, junta FJ y ancho 1.150, y membrana Sarnafil TS 76-18 FSA.

### Características técnicas panel

Panel aislante de cubierta HI-QuadCore F, de caras metálicas y núcleo QuadCore diseñado para cubiertas planas tipo deck y aplicaciones que requieran un alto grado de aislamiento, un muy buen comportamiento al fuego y una elevada rigidez y resistencia frente a esfuerzos de carga repetitivos. La pendiente mínima de instalación es entre 1 y 3%, consulte la ficha de montaje del sistema para más información.

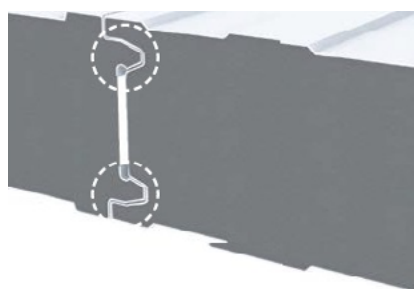
### Dimensiones



<b>Ancho útil</b>	1.150mm	
<b>Longitud de fabricación</b>	<b>Estándar</b>	2,0 a 13,5 m
	<b>Especial</b>	13,5 a 18 m (transporte especial)
<b>Conductividad térmica declarada</b>	0,019 W/mK (considerado núcleo envejecido)	
<b>Opción de acabado (exterior/interior)</b>	Estándar o liso	

NOTAS: (1) Para chapas 0.5/0.5 (int./ext) y ancho 1.150 mm.

### Junta FJ



Tipo de junta FJ



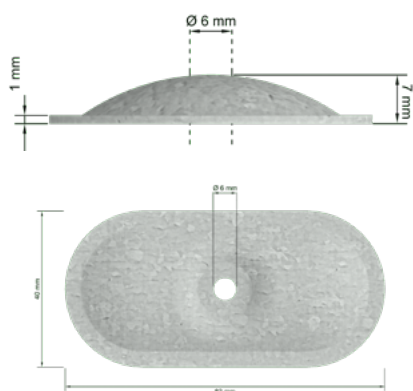
### Características técnicas Arandela UniqDeck

El sistema de fijación del panel a la estructura está compuesta por una arandela UniqDeck y un tornillo.

La arandela UniqDeck se sirve junto al panel y está especialmente diseñada para que la cabota del tornillo quede enrasada y no sobresalga, protegiendo así a la membrana de posibles roturas. El modelo de tornillo autotaladrante debe seleccionarse según tipo de soporte y cargas.

5051568204000 - Deck FYT PLATE OVAL PL ALTA 82x40 i6			
Material	Acero DX51	Longitud	82 mm
Protección corrosión	Z275	Ancho	40 mm
Espesor Acero	1 mm	Alto	7 mm
Ø Diámetro interior	6 mm	Resistencia a Punzonamiento (Pullthrough)	5.000 N

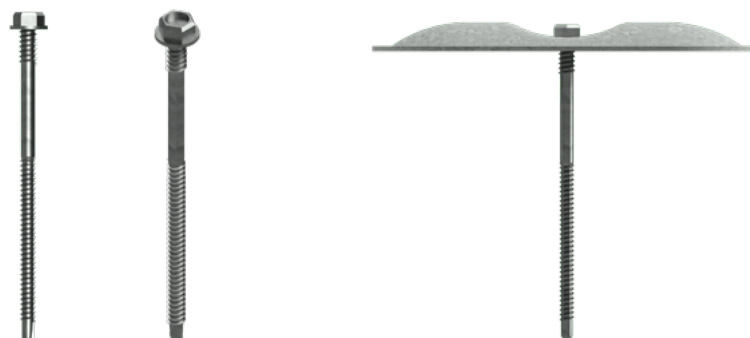
### Arandela UniqDeck



Material: Aluzinc

Protección: 15 Ciclos Kesternich

### Tornillo autotaladrante





### Características técnicas membrana



Membrana polimérica para la impermeabilización de cubiertas a base de poliolefinas flexibles (FPO) de gran calidad, reforzada con una malla de poliéster y con un velo de fibra de vidrio no tejido.

	Sarnafil TS 77 - 18	Sarnafil TG 76 - 18 Felt PS	Sarnafil TG 76 - 18 FSA
<b>Tipo de fijación</b>	Mecánica*	Adhesivo Sarnacol 2142 S	Autoadherida
<b>Espesor</b>	1,8 mm	1,8 mm	1,8 mm
<b>Masa por unidad de área</b>	1,98 kg/m <sup>2</sup>	2,1 kg/m <sup>2</sup>	2,3 kg/m <sup>2</sup>
<b>Retardantes de llama</b>	Sin información. Broof (t1)	Sin información. Broof (t1)	Sin información. Broof (t1)
<b>Comportamiento ante UV</b>	Exposición UV Pasa (> 5000 h / grado 0) (EN 1297)	Exposición UV Pasa (> 5000 h / grado 0) (EN 1297)	Exposición UV Pasa (> 5000 h / grado 0) (EN 1297)

(\*) Espesor de chapa exterior 0.7 mm.

### Comportamiento al fuego del sistema UniqDeck

#### Clasificación de reacción al fuego del panel

##### EUROCLASE B-s1,d0

**B:** Contribución muy limitada al incendio y no conduce a la aparición del flashover<sup>1</sup>

**s1:** Reducida o ninguna generación de humos

**d0:** No hay gotas / partículas inflamadas

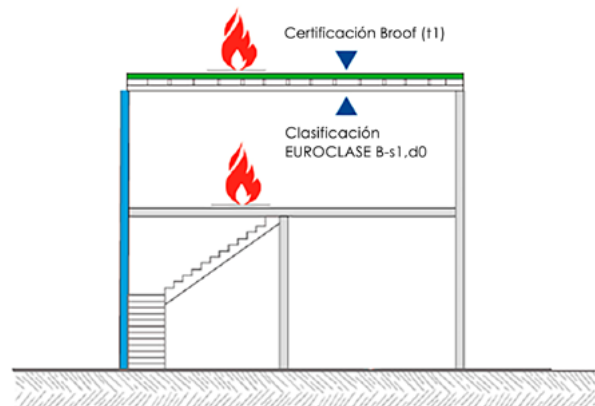
(1) mejor clasificación posible para un material de tipo orgánico.

Reacción al fuego determinada acorde norma UNE-EN 13501-1:2019.

#### Clasificación ante fuego externo

Sistema con clasificación Broof (t1):

Evaluación del comportamiento de reacción al fuego frente a un fuego externo según norma de clasificación EN 13501-5:2005+A1:2009 y método de ensayo CEN/TS 1187:2012, método 1 obteniendo la clasificación Broof (t1).





### Resistencia mecánica del sistema UniqDeck y tablas de utilización

Las tablas siguientes indican las distancias máximas admisibles entre apoyos (m) en función del espesor del panel (mm) y la carga característica de presión (sin mayorar) uniformemente repartida (daN/m<sup>2</sup>). Tablas calculadas acorde a la Norma UNE-EN 14509:2014, tanto para ELS como para ELU. Consulte nuestro departamento técnico para más información.

#### DOS APOYOS

		Cargas de presión (daN/m <sup>2</sup> )						
		50	75	100	125	150	175	200
Espesor	60	3,46	3,07	2,77	2,52	2,30	2,10	1,94
	80	4,38	3,86	3,48	3,18	2,90	2,66	2,47
	100	5,19	4,59	4,16	3,78	3,45	3,19	2,96
	125	6,13	5,44	4,94	4,47	4,10	3,80	3,54
	150	6,65	5,84	5,17	4,63	4,21	3,85	3,56
	175	7,44	6,56	5,80	5,22	4,75	4,36	4,04*
	200	8,19	7,10	6,29	5,71	5,26*	4,85*	4,50*
	230	7,33	6,26	5,55	5,04	4,65	4,34	4,08*

#### TRES APOYOS

			Cargas de presión (daN/m <sup>2</sup> )						
			50	75	100	125	150	175	200
Espesor	60	4,04	3,65	3,23	2,83	2,52	2,28	2,08	
	80	5,00	4,49	4,09	3,61	3,23*	2,93*	2,68*	
	100	6,10	5,36	4,86	4,33*	3,89*	3,54*	3,25*	
	125	6,63	5,89	5,35*	4,90*	4,51*	4,20*	3,92*	
	150	7,36	6,53*	5,77*	5,15*	4,60*	4,16*	3,79*	
	175	7,79	6,85*	6,06*	5,50*	5,07*	4,72*	4,33*	
	200	8,09	7,10*	6,29*	5,71*	5,26*	4,91*	4,62*	
	230	5,43	5,18	4,97*	4,81*	4,65*	4,34*	4,08*	

#### CUATRO APOYOS

				Cargas de presión (daN/m <sup>2</sup> )						
				50	75	100	125	150	175	200
Espesor	60	4,41	3,69	3,19	2,82	2,52	2,29	2,09		
	80	5,48	4,62	4,02	3,57	3,22*	2,93*	2,69*		
	100	6,45	5,47	4,79	4,27*	3,87*	3,53*	3,25*		
	125	7,23	6,13	5,41*	4,90*	4,51*	4,20*	3,92*		
	150	7,69	6,53*	5,77*	5,14*	4,61*	4,18*	3,82*		
	175	8,05	6,85*	6,06*	5,50*	5,07*	4,72*	4,36*		
	200	8,33	7,10*	6,29*	5,71*	5,26*	4,91*	4,62*		
	230	5,11	4,80	4,57	4,38*	4,24*	4,11*	4,00*		

1 daN/m<sup>2</sup> ≈ 1 kg/m<sup>2</sup>

NOTAS: (\*) Ancho de apoyo > 50 mm

Tablas válidas para paneles de color claro. Consúltenos en caso de paneles oscuros.



### DOS APOYOS

L(m)		Cargas de succión (daN/m <sup>2</sup> )						
		50	75	100	125	150	175	200
Espesor	60	4,51	3,70	3,21	2,84	2,54	2,30	2,11
	80	5,72	4,69	4,05	3,57	3,21	2,92	2,68
	100	6,82	5,63	4,81	4,25	3,83	3,50	3,22
	125	8,08	6,59	5,59	4,95	4,48	4,13	3,85
	150	8,99	7,14	6,05	5,35	4,79	4,33	3,97
	175	9,78	7,61	6,45	5,69	5,15	4,74	4,42
	200	10,36	8,04	6,79	5,99	5,42	4,99	4,64
	230	11,18	8,63	7,29	6,42	5,81	5,34	4,97

### TRES APOYOS

L(m) L(m)			Cargas de succión (daN/m <sup>2</sup> )						
			50	75	100	125	150	175	200
Espesor	60	5,47	4,32	3,69	3,24	2,84	2,53	2,28	
	80	6,53	5,14	4,38	3,88	3,52	3,24	2,95	
	100	7,57	5,95	5,06	4,48	4,06	3,74	3,49	
	125	8,41	6,59	5,59	4,95	4,48	4,13	3,85	
	150	9,14	7,14	6,05	5,35	4,84	4,46	4,15	
	175	9,78	7,61	6,45	5,69	5,15	4,74	4,42	
	200	10,36	8,04	6,79	5,99	5,42	4,99	4,64	
	230	11,18	8,63	7,29	6,42	5,81	5,34	4,97	

### CUATRO APOYOS

L(m) L(m) L(m)				Cargas de succión (daN/m <sup>2</sup> )						
				50	75	100	125	150	175	200
Espesor	60	5,47	4,32	3,69	3,20	2,83	2,53	2,29		
	80	6,53	5,14	4,38	3,88	3,52	3,24	2,95		
	100	7,57	5,95	5,06	4,48	4,06	3,74	3,49		
	125	8,41	6,59	5,59	4,95	4,48	4,13	3,85		
	150	9,14	7,14	6,05	5,35	4,84	4,46	4,15		
	175	9,78	7,62	6,45	5,69	5,15	4,74	4,42		
	200	10,36	8,03	6,79	5,99	5,42	4,99	4,64		
	230	11,18	8,63	7,29	6,42	5,81	5,34	4,97		

1 daN/m<sup>2</sup> ≈ 1 kg/m<sup>2</sup>

NOTAS: (\*) Ancho de apoyo > 50 mm

Tablas válidas para paneles de color claro. Consúltenos en caso de paneles oscuros.

# UniqDeck®

Sistema constructivo de cubierta deck con panel sándwich y membrana de altas prestaciones

---



Descargue la versión más actualizada  
escaneando el QR o accediendo [aquí](#)

## Huurre Ibérica S.A.U.

Carrer Serinyà 43

Polígon Industrial el Trust

17244 Cassà de la Selva

Girona (Spain)

☎ (+34) 972 463 085

📠 (+34) 972 463 208

✉ huurre@huurreiberica.com



Huurre Ibérica se reserva el derecho a modificar el contenido de este documento sin previo aviso. Se ha procurado que el contenido de esta publicación sea exacto, pero Huurre Ibérica y sus empresas filiales no se hacen responsables de los errores ni de la información que pueda inducir a error. Las sugerencias sobre el uso final o la aplicación de los productos o métodos de trabajo son meramente informativas y Huurre Ibérica y sus filiales no aceptan ninguna responsabilidad al respecto.