



# Carta de colores

Los colores representados en este documento son aproximados. Para mayor exactitud, solicítenos una carta con muestras de chapa. Consulte disponibilidad para cada espesor y acabado. Otros colores disponibles, contacte con HUURRE para más información.



**BLANCO PURO**  
RAL 9010



**BLANCO PIRINEOS**  
COLOR 1006



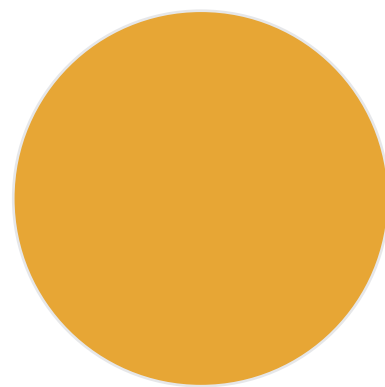
**BLANCO GRISÁCEO**  
RAL 9002



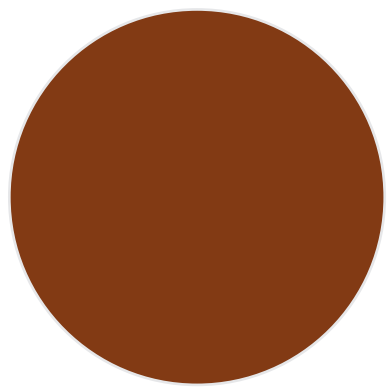
**MARFIL CLARO**  
RAL 1015



**ARENA**  
COLOR 2000



**CALABAZA**  
COLOR 6002



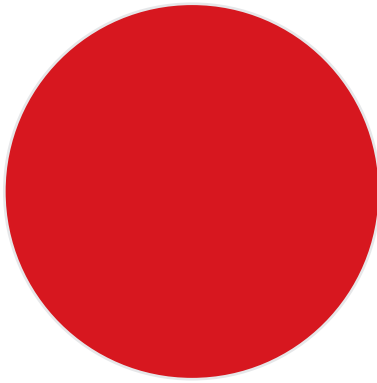
**COBRE CLARO**  
COLOR 7071  
(Metalizado)



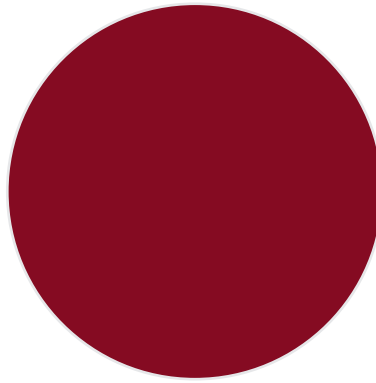
**PALISANDER TERRACOTA**  
COLOR WOODPATE



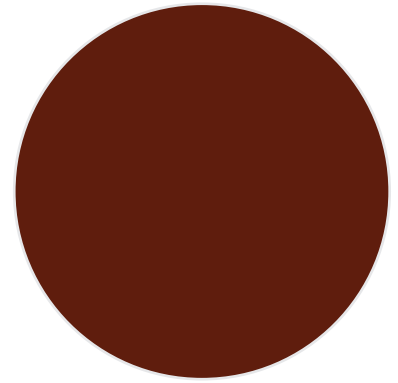
**PALISANDER ANTICATO**  
COLOR WOODPAAN



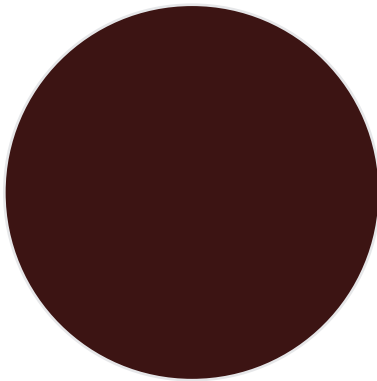
**ROJO TRÁFICO**  
RAL 3020



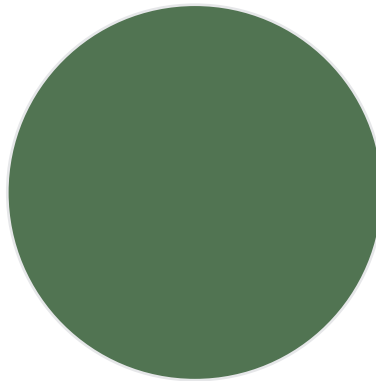
**ROJO TEJA**  
COLOR 7001



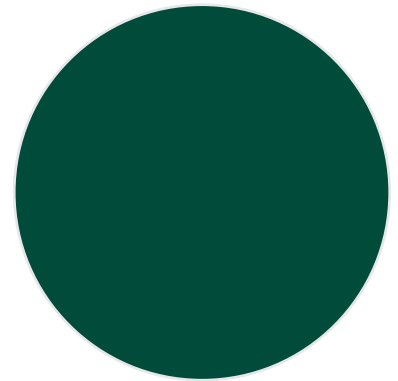
**ROJO PARDO**  
RAL 8012



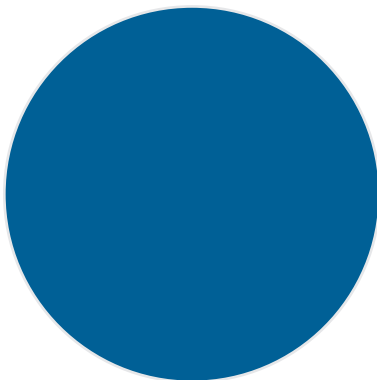
**TABACO**  
COLOR 2005



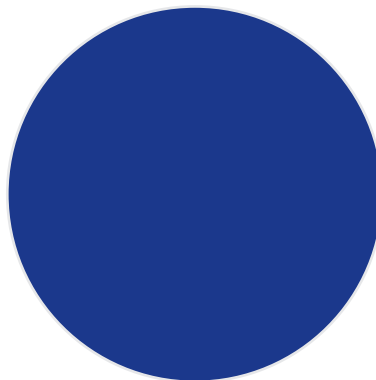
**VERDE RESEDA**  
RAL 6011



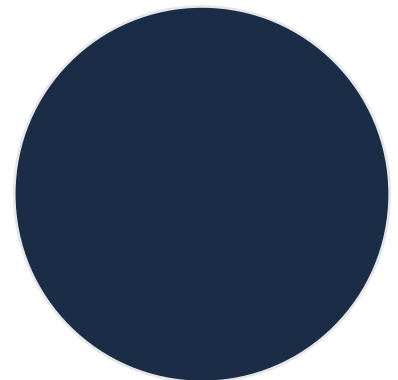
**VERDE NAVARRA**  
COLOR 3000



**AZUL LAGO**  
COLOR 4000



**AZUL ULTRAMAR**  
RAL 5002



**AZUL GRISÁCEO**  
RAL 5008



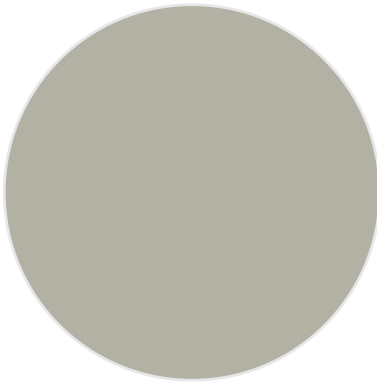
**IMITACIÓN CORTEN**  
COLOR PC231



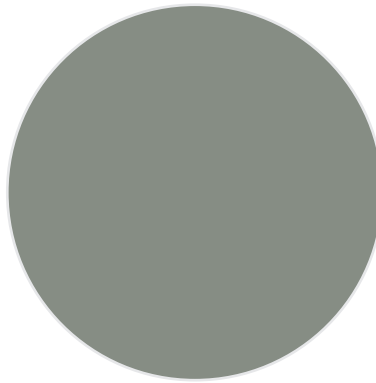
**ALUMINIO BLANCO**  
RAL 9006  
(Metalizado)



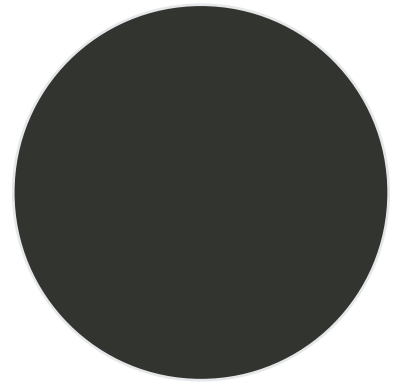
**GRIS ALUMINIO**  
RAL 9007  
(Metalizado)



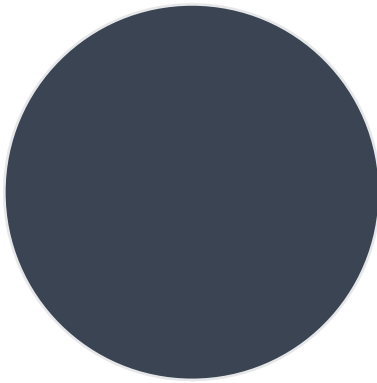
**GRIS PERLA**  
COLOR 5001



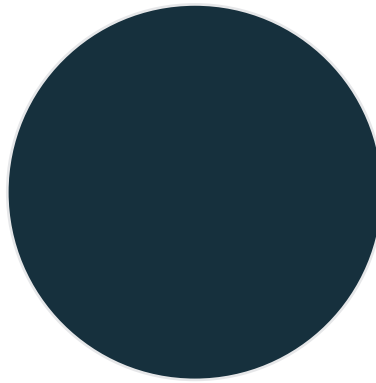
**GRIS TRAFICO**  
RAL 7042



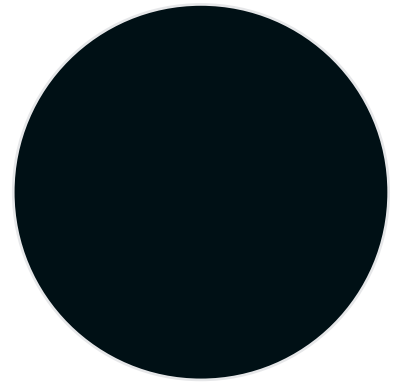
**GRIS SOMBRA**  
RAL 7022



**GRIS PIZARRA**  
RAL 7015



**GRIS ANTRACITA**  
RAL 7016



**NEGRO INTENSO**  
RAL 9005

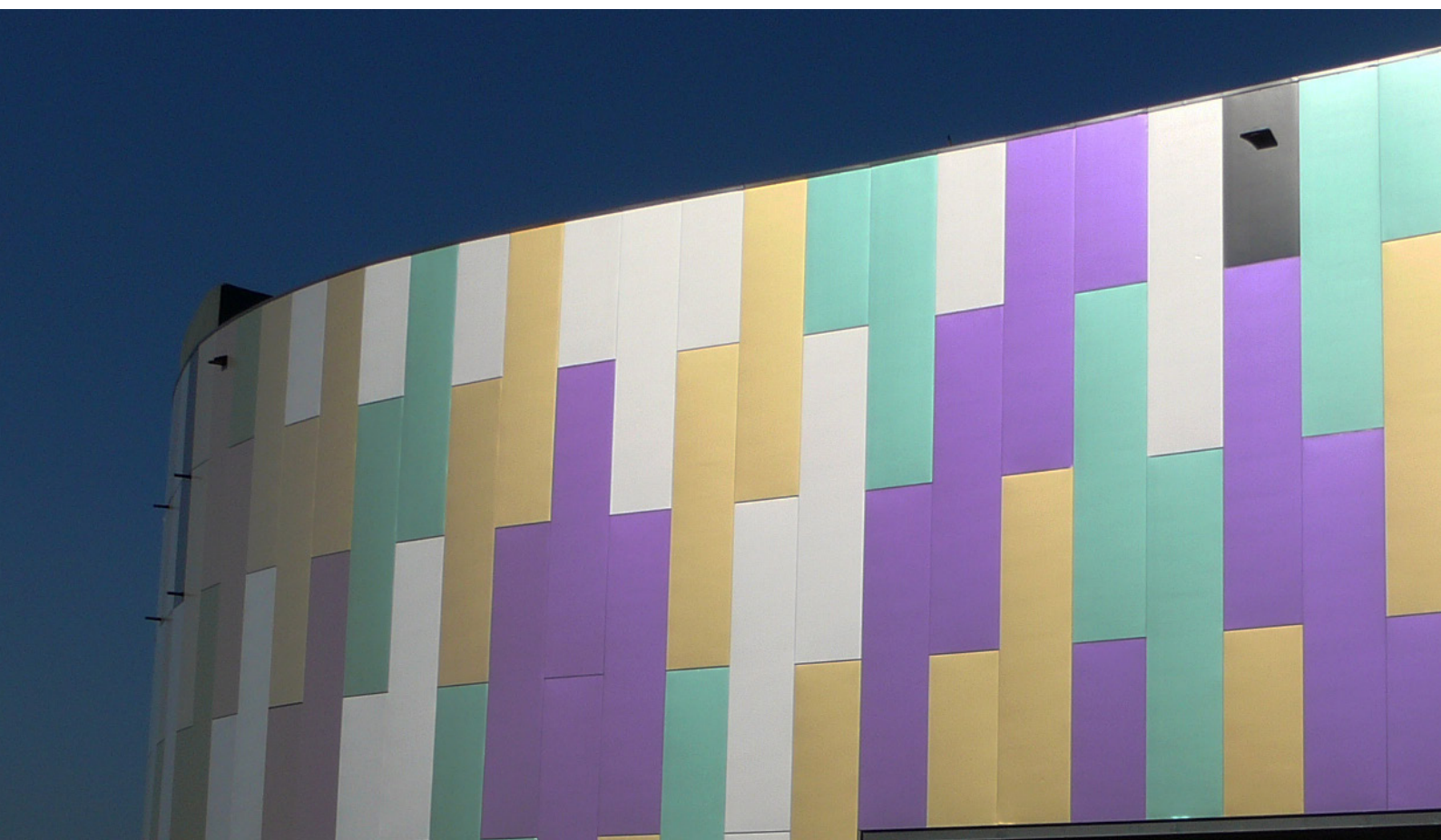
# SELECCIÓN DE REVESTIMIENTOS EN FUNCIÓN DEL AMBIENTE

	AMBIENTE EXTERIOR						AMBIENTE INTERIOR					
	RURAL SIN POLUCIÓN	URBANO/ INDUSTRIAL		MARINO			RESISTENCIA		AMBIENTES SANOS		AMBIENTES AGRESIVOS Y/O MUY HÚMEDOS	RESISTENCIA
		Moderado	Severo	Entre 3 y 20km	< 3km <sup>(1)</sup>	Mixto	Categoría resistencia a la corrosión	UV	Humedad baja	Humedad media		Categoría resistencia a la corrosión
E5001	☒	☒	☒	☒	☒	☒	NA	NA	☑	☒	☒	!
Poliéster 25 $\mu$	☑	☑	!	!	☒	☒	!	!	☑	☑	Ai3 <sup>(2)</sup>	CPI3
Poliéster plus 25 $\mu$	☑	☑	!	☑	☒	☒	RC3	RUV2	☑	☑	Ai3	CPI3
HDS 35 $\mu$	☑	☑	!	☑	!	!	RC4	RUV4	☑	☑	Ai3	CPI4
PVDF 35 $\mu$	☑	☑	!	☑	!	!	RC4	RUV4	☑	☑	Ai3	CPI4
HDX 55 $\mu$	☑	☑	☑	☑	☑	!	RC5	RUV4	☑	☑	Ai3	CPI4
PET 50 $\mu$	☒	☒	☒	☒	☒	☒	NA	NA	☑	☑	Ai5	CPI5
INOX <sup>(3)</sup>	☒	☒	☒	☒	☒	☒	NA	NA	☑	☑	Ai5	Excelente <sup>(2)</sup>
INOXPVC +PET <sup>(3)</sup>	☒	☒	☒	☒	☒	☒	NA	NA	☑	☑	Ai6	Excelente <sup>(2)</sup>

☑ Recubrimiento adecuado    ☒ Recubrimiento no adecuado    **NA** No aplica    **!** Consultar con HUURRE IBÉRICA

(1) Para distancias <300m, consultar    (2) Consultar condiciones    (3) Disponible solo para ancho útil de 1.150mm

NOTAS: No todos los revestimientos están disponibles para todos los espesores y colores de chapa.  
 Consulte con HUURRE IBÉRICA en caso de necesitar algún revestimiento no recogido en la tabla.





**HUURRE IBÉRICA, S.A.U.**

Carretera comarcal C-65, km 16

17244 Cassà de la Selva | Girona (España)

T. (+34) 972 463 085 | F. (+34) 972 463 208

huurre@huurreiberica.com | [www.huurreiberica.com](http://www.huurreiberica.com)