

AllDeck[®] System

Solución de cubierta
Deck con panel
HI-QuadCore 2.0 F

Eficiencia constructiva y seguridad frente al fuego interior y exterior

Optimiza tu tiempo para ganar en competitividad usando el panel HI-QuadCore 2.0 F para la construcción de AllDeck System.

Este sistema permite la ejecución de una cubierta plana Deck con un montaje más sencillo y más seguro, y con la clasificación Broof (t1) del sistema completo que evalúa el comportamiento de reacción al fuego frente a una propagación externa. Además, ofrece prestaciones mejoradas en aislamiento, durabilidad, rigidez y estética frente a los sistemas Deck tradicionales compuestos por chapa metálica, aislamiento y membrana.



Mayor distancia entre apoyos

La alta resistencia mecánica de los paneles permite ampliar las distancias entre los puntos de apoyo, reduciendo costos en la estructura. Además, se reduce la cantidad de fijaciones en el conjunto, reduciendo gastos y tiempo de montaje.



Acabado liso

Mejora la estética interior del edificio con un acabado liso, evitando las grecas de la chapa trapezoidal o del panel invertido. La tornillería exterior queda siempre oculta, lo que facilita la ejecución de los remates perimetrales y garantiza la continuidad de la chapa interior.



Sistema integrado

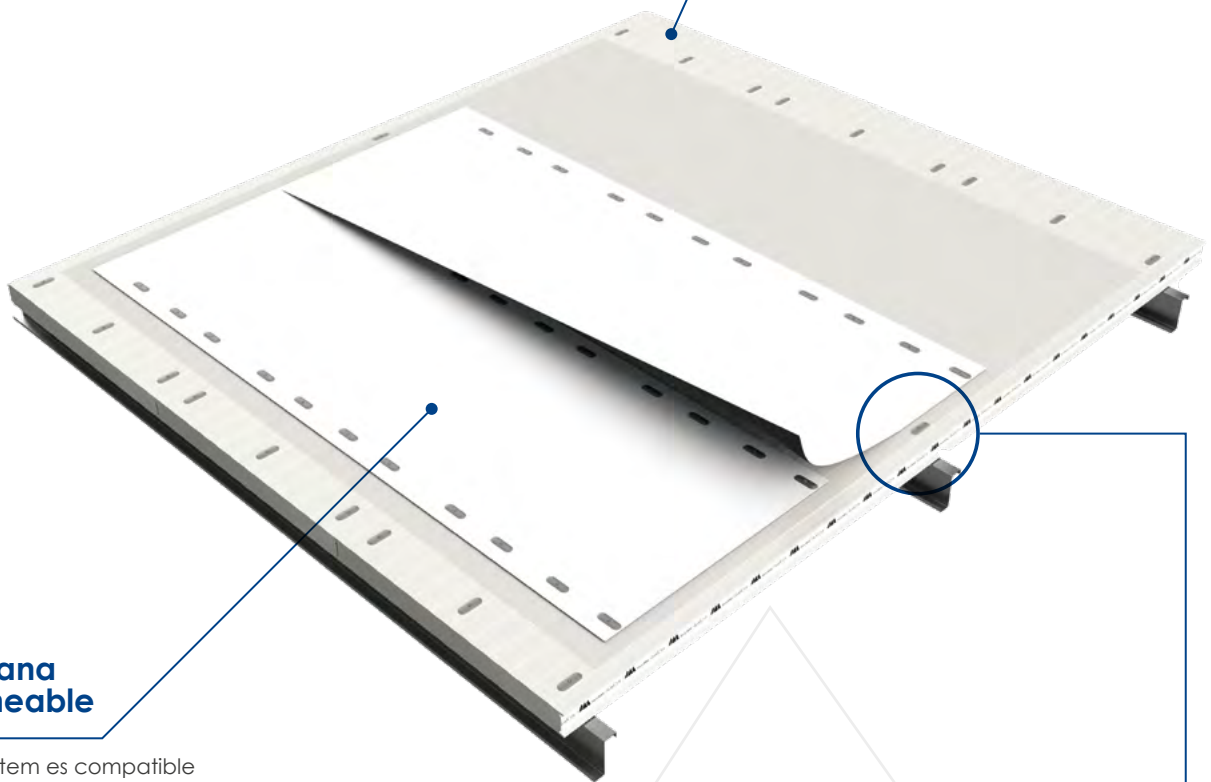
La planeidad, acabado liso y resistencia de la cubierta Deck con paneles HI-QuadCore 2.0 F permite la fácil y segura integración de todos los componentes habituales en cubiertas Deck, como por ejemplo lucernarios, instalaciones exteriores, chimeneas y sistemas de ventilación, sistemas de control de humos, etc.

Características de AllDeck System

Las cubiertas Deck con el panel HI-QuadCore 2.0 F son ligeras, transitables para mantenimiento y planas. Gracias a su rápida instalación, sus altas prestaciones térmicas, su baja permeabilidad al aire, su estanqueidad al agua y su elevada durabilidad, constituyen una solución óptima para cubiertas de gran superficie en edificación industrial, comercial y agroalimentaria.

Panel HI-QuadCore 2.0 F

Sistema de panel aislante con muy buen aislamiento térmico y comportamiento al fuego. Su alta rigidez, prestaciones mecánicas y ligereza facilitan su manipulación y montaje en obra. Panel certificado por FM Approvals bajo la norma FM 4880 (logo FM Approved).



Membrana impermeable

AllDeck System es compatible con varias membranas impermeabilizantes del mercado. Consulte el listado de membranas compatibles con el sistema y que disponen de la clasificación Broof (t1).

Fijaciones mecánicas

La fijación de los paneles HI-QuadCore 2.0 F a la subestructura de la cubierta se realiza mediante tornillos autotaladrantes. Tras la instalación, la cabeza de los tornillos queda oculta dentro de una arandela especialmente diseñada por Huurre, que evita daños en la membrana, previene su degradación y aumenta la durabilidad del sistema.



Prestaciones del sistema



Rigidez superficial

La rigidez superficial de los paneles proporciona estabilidad dimensional incluso después de la instalación de membranas, evitando hundimientos o deformaciones derivados de cargas puntuales.



Cubierta accesible Walkability

La elevada rigidez y resistencia de los paneles aislantes HI-F frente a esfuerzos de carga repetitivos, como por ejemplo las pisadas de operarios, comporta una mayor durabilidad del sistema, ya que se limitan las deformaciones que suelen causar roturas en la impermeabilización o en los anclajes.



Rápido montaje

El uso de un panel sándwich para cubiertas Deck ofrece un gran ahorro económico en tiempo de montaje y ejecución: menos capas, menos fijaciones, menos descargas, menos izados y, por tanto, más ahorro en la instalación.



Pendientes admisibles

El sistema de cubierta Deck con paneles HI-QuadCore 2.0 F permite una ejecución fácil, segura y rápida de cubiertas estancas a partir de un 2 % de inclinación, siendo por tanto idóneo para su utilización en edificios e instalaciones de gran superficie del sector industrial, comercial y agroalimentario.



Junta machihembrada

La junta longitudinal machihembrada entre paneles reduce las posibilidades de condensación. Así mismo, el fondo plano del panel también facilita la ejecución de juntas transversales impermeables.



Comparativa de espesores basada en una equivalencia de transmitancia térmica (U) de 0,124 W/m²K y en la conductividad térmica del núcleo envejecido (λ), para paneles HI-QuadCore 2.0 FK, HI-PIR y LR de Huurre.

Más delgado, más ligero, mejor.

Las prestaciones térmicas del panel HI-QuadCore 2.0 F permiten envolventes más delgadas, proporcionando una mayor eficiencia constructiva e importantes beneficios en términos de optimización de la superficie interior, transporte y facilidad de uso durante el montaje.

El uso del núcleo QuadCore® permite reducir las pérdidas térmicas a través de la envolvente, rebajando el coste de la instalación de la climatización y su consumo de energía, garantizando un rápido retorno de la inversión y una reducción de las emisiones al medioambiente.



Elevada eficiencia térmica

El núcleo aislante del panel HI-QuadCore 2.0 F tiene unas prestaciones térmicas elevadas, con una conductividad térmica lambda de tan solo 0,019 W/mK (núcleo envejecido), proporcionando un excepcional aislamiento térmico.



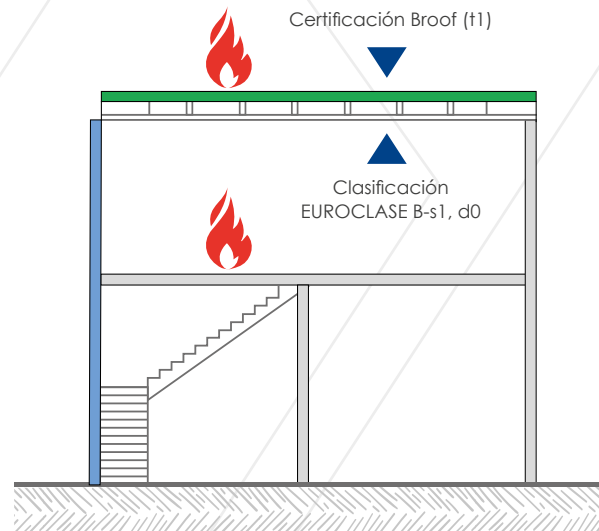
Alta protección al Fuego

Sistema con una alta protección al fuego con la clasificación Broof (t1) que evalúa el comportamiento de reacción al fuego de todos los elementos frente a una propagación externa. Consulte el listado de membranas compatibles con el sistema y que disponen de la clasificación Broof (t1).

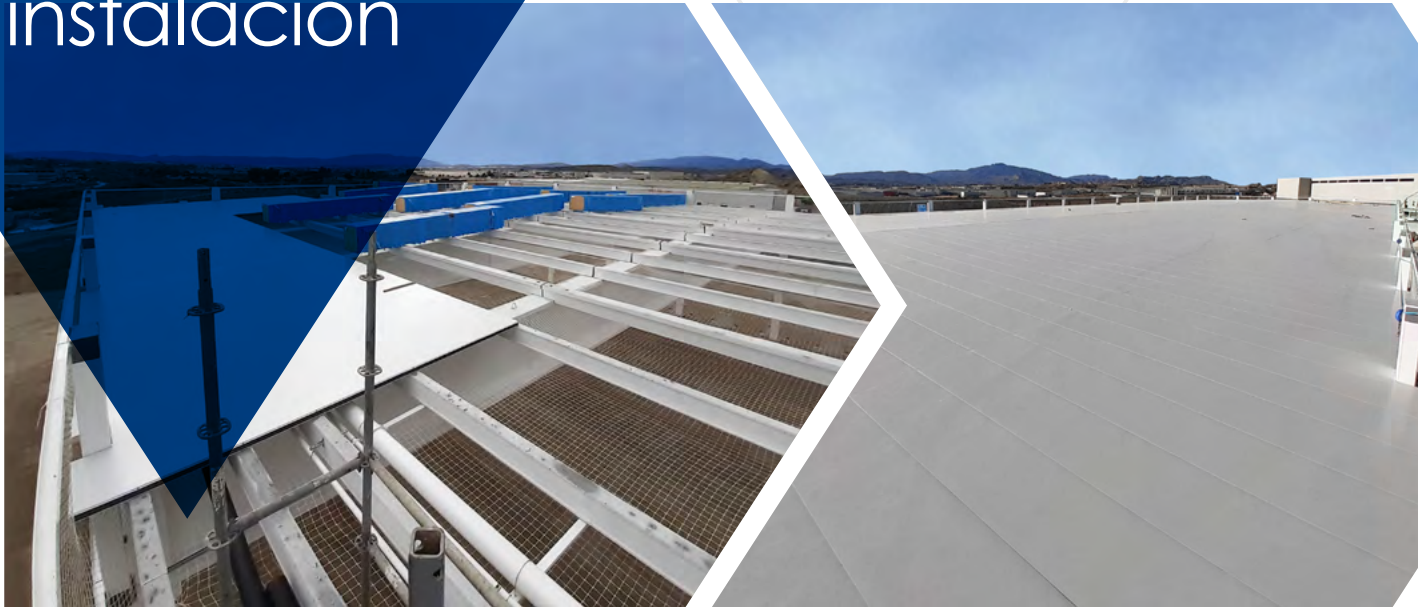


Sostenibilidad

El acero y sus recubrimientos metálicos y orgánicos están libres de SVHC, conforme al reglamento europeo REACH. El núcleo aislante se inyecta mediante un proceso sin emisión de gases HCFC. Además, el núcleo aislante QuadCore® contiene un 7,90 % de plástico reciclado postconsumo (rPET) en su formulación. Esto equivale a la reutilización de aproximadamente 105 botellas de plástico rPET de 1,5 litros por cada metro cúbico (m³) de núcleo aislante fabricado, tomando como referencia un peso medio de 31 g por botella estándar no reutilizable.



Proceso de instalación



01. Posicionamiento y distribución de los paneles aislantes HI-F sobre la subestructura de correas de cubierta. La ligereza y rigidez de los paneles facilita su manipulación.

02. Fijación de los paneles a las correas mediante tornillería autotaladrante, sin necesidad de taladro previo.



05. Replanteo de la membrana impermeabilizante, por encima de los paneles HI-F. La alta rigidez y resistencia de los paneles permite las pisadas de los operarios sin apenas deformaciones locales.

06. Instalación de la membrana impermeable (seguir las instrucciones del fabricante de la membrana). El núcleo de los paneles HI-F no absorbe humedad, por lo que los trabajos de instalación pueden realizarse incluso con meteorología adversa.



03. Apertura de huecos para lucernarios, paso de instalaciones, etc, mediante un fácil corte del panel. El núcleo aislante no desprende fibras al ser cortado.

04. Cierre de cantos de paneles, perimetrales y en bordes de huecos, mediante perfilera y piezas de remate específicas. El acabado liso interior del panel facilita la ejecución de dicha rematería.



07. Vista exterior de la cubierta tras la ejecución. Su acabado liso y su alta planicidad facilitan la integración de instalaciones exteriores, lucernarios, chimeneas, etc.

08. Vista interior de la cubierta Deck, con lucernarios y sistemas de control solar integrados, y un alto estándar de acabado arquitectónico.

Servicio y soporte técnico

¡Estamos aquí para ayudar! Póngase en contacto con nosotros para obtener:

Ayuda en la planificación y especificaciones:



Selección de productos



Especificación detallada de los accesorios



Detalles de la construcción



Asistencia en el cálculo de resistencia mecánica y modos de fallo del panel



Documentos de especificaciones técnicas



Formación técnica en instalación

Huurre Ibérica S.A.U.

Carrer Serinyà 43
Polígon Industrial el Trust
17244 Cassà de la Selva
Girona (España)

☎ (+34) 972 463 085

📠 (+34) 972 463 208

✉ huurre@huurreiberica.com



Descargue la versión más actualizada escaneando el QR o accediendo [aquí](#).